



| помещение | под | стени | таван |
|-------------------------------|-------------|---------------|--------|
| антре и коридор | гранитогрес | латекс | латекс |
| Дневна с к. бокс и трапезария | теракота | латекс | латекс |
| спалня | паркет | латекс | латекс |
| баня, WC, тоалетна | теракота | цофл фаянс | латекс |
| килер | теракота | латекс | латекс |
| стълбище | гранитогрес | латекс | латекс |

ЗАБЕЛЕЖКА :

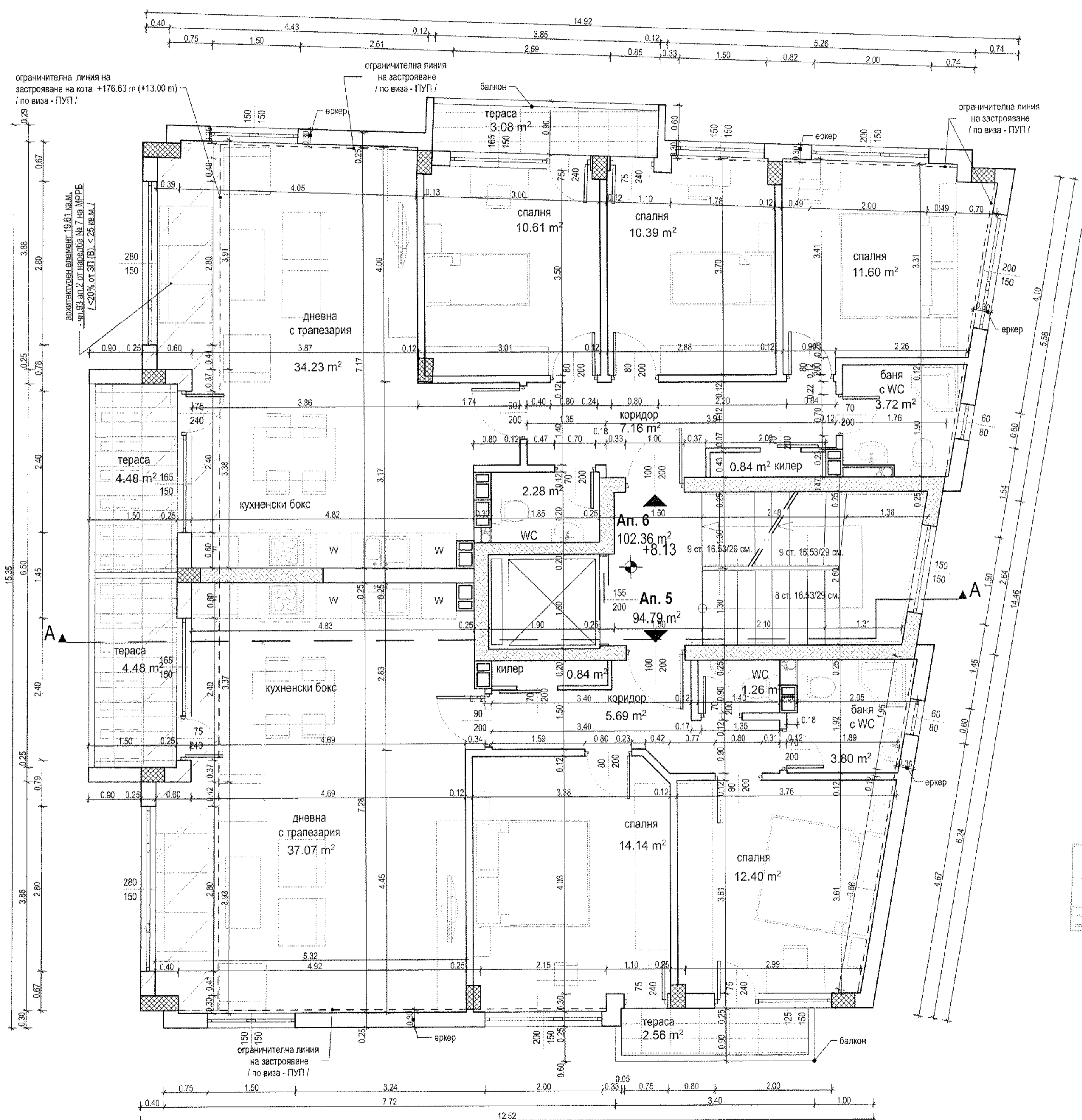
1. Комините за димни газове да се изпълнят ката сифонни комини от двуканални тела от лек бетон.
2. Височините на вратите и прозорците са котирани от готов под.
3. Всички размери да се вземат от място.
4. Всички прозорци да са обезопасени на височина 1.25 м.
5. Всички парапети са с височина 1.25 м от готов под.
6. Всички колони, шайби и други констуктивни елементи да се гледат от част СК.
7. Всички отвори да се гледат от част СК и от проектите по части: Виж; ЕЛ.; ОВК.
8. Озеленяването да се изпълни по проект по част дендрология
9. Вентилатор за баня 90м²ч., влагозащитен, комплект в възвратна клапа.
10. Вратите на стълбищните клетки да са димоуплатнени
11. Разделителните стени на балконите да бъдат изпълнени с борд от ламаринена облицовка
12. Металната стълба към покрива да се изпълни съгласно изискванията за безопасност от две рамена едното от които подвижно или с обезопасителни

| Обект | Площ |
|-------|--------------|
| Ап.5 | 94.79 кв.м. |
| Ап.6 | 102.36 кв.м. |

Съгласували по чл.139, ал.3 от ЗУТ

| Архитектура | арх. М. Лазаркова | Обект | инж. Д. Шулев |
|----------------|-------------------|----------------|----------------|
| Architecture | арх. М. Лазаркова | ИНС | инж. Д. Шулев |
| Конструкции | инж. К. Дончев | Технология | инж. Ж. Кольва |
| Structures | инж. К. Дончев | Technology | инж. Ж. Кольва |
| Геодезия | инж. И. Димитров | Health&Safety | арх. Поликов |
| Geodesy | инж. И. Димитров | Fire Safety | арх. Поликов |
| Електро | инж. А. Малики | Озеленяване | арх. Лазаркова |
| Electrical | инж. А. Малики | Water&Sewerage | арх. Лазаркова |
| Виж | инж. Кр. Георгиев | | |
| Water&Sewerage | инж. Кр. Георгиев | | |

Съгласуването по смисъла на чл.139, ал.3 от ЗУТ за отделните специалности е само в диапазона на техниката компетентности в съответствие с чл.229, ал. 3 от ЗУТ



арх. М. Лазаркова

Селина Пловдив
Дирекция "УТТ" КСЕГРОЗСД
ОДС БР ЯВАМ
ул. чл. 142, ал. 6, т. 2 от ЗУТ
ул. Младост, 26
Пловдив

| ВЪЗЛОЖИТЕЛИ: | СЪГЛАСУВАНИ С ПРОЕКТА: |
|----------------------------|------------------------|
| "СТРОЙ - СИ" ООД | |
| Йорданка Петрова Коралиева | |
| Петър Георгиев Каралнев | |
| Мария Петикова Чалъмова | |
| Иван Равелков Чалъков | |
| Мария Цветкова Петикова | |
| Цветан Борисов Петков | |
| Елена Цветкова Динчова | |
| Георги Йорданов Динев | |

| | |
|--|---|
| ОБЕКТ: ЖИЛИЩНА СГРАДА в ПИ с идентиф. 56784.531.582 урегулиран в УПИ XIV-531.582, жил. и общ. стр-во, кв. 99 по плана на кв. "Хр. Ботев-юг", гр. Пловдив | ИЗПЪЛНИТЕЛ: "ТЕХНОАРХ ИНЖИНИРИ" ЕООД гр.Пловдив |
| ПОДОБЕКТ: ЖИЛИЩНА СГРАДА №2 на улична регулационна линия към ул. "Околчица", гр. Пловдив | |
| ДАТА: 2013 | ФАЗА: ТП |
| ЛИСТ № | МАЩАБ: 1:50 |
| ЧАСТ: АРХИТЕКТУРА | |

ПЪЛНА ПРОЕКТАНСКА ПРАКТИКА ЕООД
ВЪЗ. МИЛА К. ЛАЗАРКОВА
Рег. №: 080524
Дата: _____
Подпис: _____